

GUÍA PARA LA CONFIGURACIÓN DE LA FIRMA ELECTRÓNICA EN EL SUIA

Paso 1. Descargar el java

La firma electrónica funciona bajo el Sistema Operativo Windows y debe tener instalado en el computador los aplicativos: Java 8 y Google Chrome, Para descargar el java puede realizarlo mediante el siguiente enlace: <https://www.java.com/es/download/>

Paso 2. Instalar el java

Dar doble clic en el programa descargado y presionar en el botón “instalar” (Ver figura: 1).

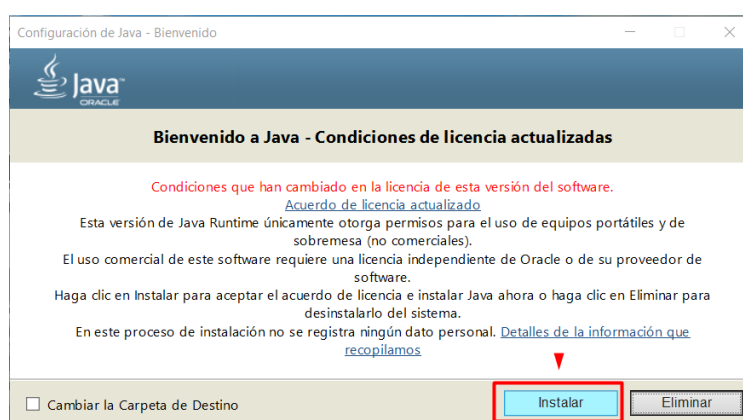


Figura 1

Paso 3. Abrir el Java 8

1. Para abrir el programa debe presionar el botón “Inicio” luego “Panel de Control”. (Ver figura: 2).



Figura 2

2. Una vez en el Panel de Control, se debe ir a “**Programas**” luego dar click en la opción “**Java (32 bits)**” o “**Java**”. (Ver figura: 3)

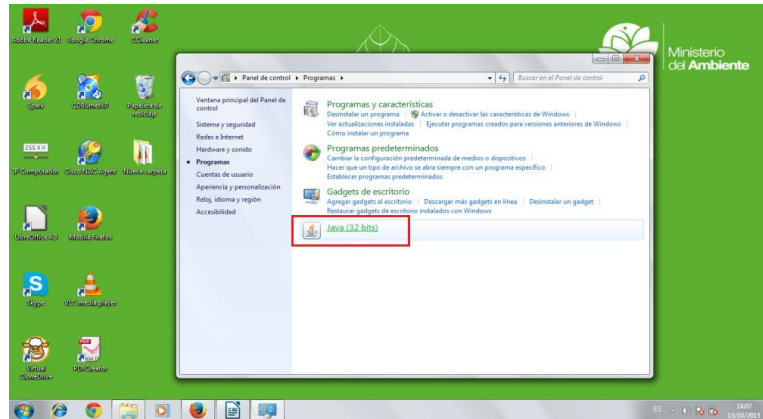


Figura 3

Paso 4. Agregar la regla

Dar clic en la opción “**Editar lista de sitios**”, donde se debe agregar la siguiente regla:

<https://firmaelectronicamaae.ambiente.gob.ec:9080/firmaDigitalSUIA/>

Y posterior presionar en el botón aceptar. (Ver figura: 4)

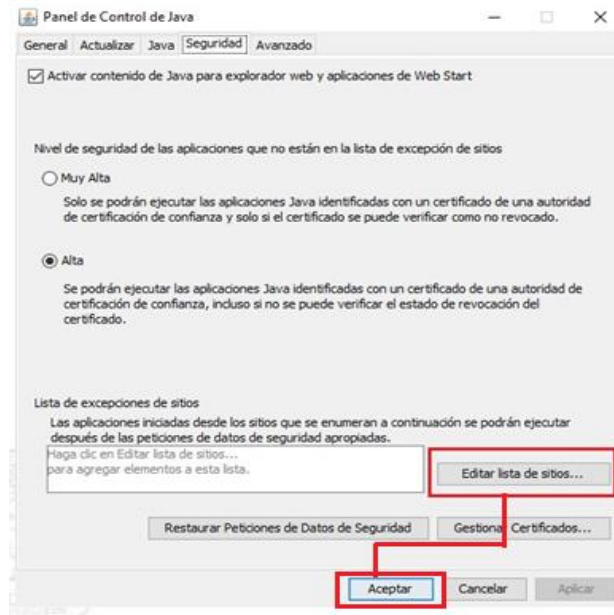


Figura 4

Paso 5. Firmar documento de “**Términos y Condiciones**”

1. Dar clic en la opción “**Firmar**” (Ver figura: 5)

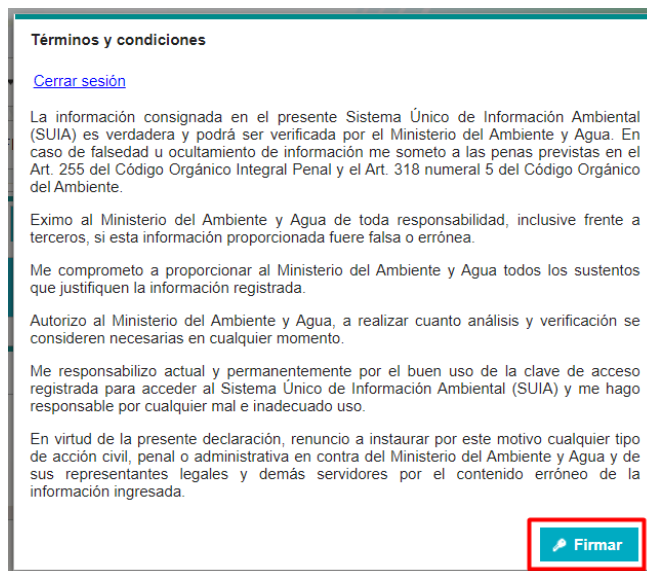


Figura 5

2. Dar clic en la opción **“Firma Electrónica”** (Ver figura: 6)



Figura 6

3. Dar clic en la opción **“Descargar”** (Ver figura: 7)

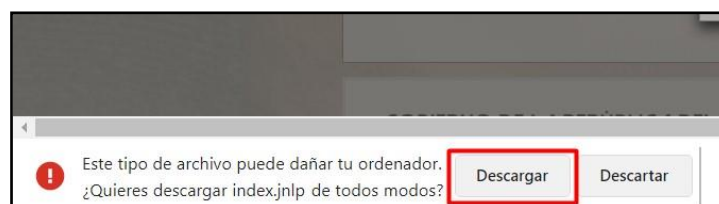


Figura 7

4. Dar clic en el nombre **“index.jnlp”** (Ver figura: 8)



Figura 8

5. Dar clic en la opción **“continuar”** (Ver figura: 9)



Figura 9

6. Aceptar los riesgos y presionar la opción **“Ejecutar”** (Ver figura: 10)



Figura 10

7. Seleccionar el tipo de firma que usted adquirió, sea este el dispositivo **“token”** o **“certificado digital”**. (Ver figura: 11)

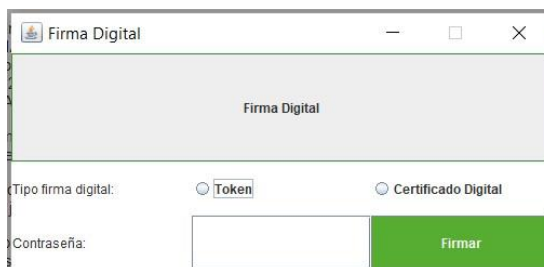


Figura 11